

Młodzieżowy Ośrodek Socjoterapii numer 1 „SOS”



Tłumacz polskiego języka migowego jest dostępny po zgłoszeniu z trzydniowym wyprzedzeniem.

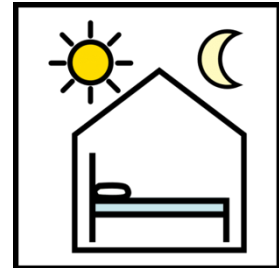
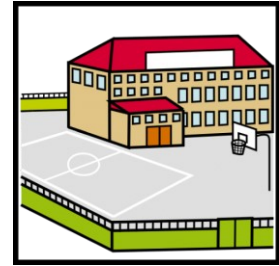
Młodzieżowy Ośrodek Socjoterapii numer 1

„SOS” to:

- LXI Liceum Ogólnokształcące
im. Janiny Zawadowskiej w Warszawie
- Internat – hostel

Internat to miejsce, gdzie wychowankowie śpią i dostają posiłki.

W internacie wychowankowie spędzają czas po zajęciach w szkole.



Czym zajmuje się Młodzieżowy Ośrodek Socjoterapii numer 1

„SOS”

- W naszym ośrodku mieszkają i uczą się dzieci oraz młodzież.
- W naszym ośrodku mieszkają i uczą się wychowankowie z orzeczeniem o potrzebie kształcenia specjalnego z uwagi na zagrożenie niedostosowaniem społecznym.

Niedostosowanie społeczne to trudności w byciu w grupie oraz we właściwym zachowaniu.

Osoby niedostosowane społecznie mają trudności z przestrzeganiem zasad.

- Nasi wychowankowie otrzymują wsparcie, wychowanie i edukację.
- Nasi wychowankowie uczą się w liceum w małych klasach. W naszych klasach jest do 16 uczniów.
- Nasi wychowankowie otrzymują pomoc specjalistów takich, jak pedagog i psycholog.

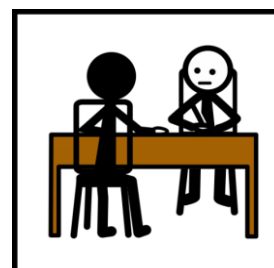
- Nasi wychowankowie biorą udział w zajęciach socjoterapeutycznych i profilaktycznych.

Zajęcia profilaktyczne to indywidualne lub grupowe spotkania, które mają na celu zapobieganie na przykład uzależnieniom.

- Nasi wychowankowie rozwijają swoje zainteresowania i pasje. Na przykład na zajęciach sportowych.

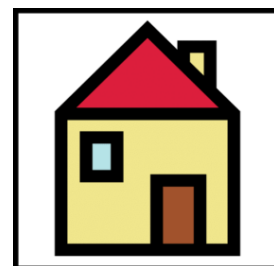
Jakie sprawy możesz u nas załatwić

- Możesz dowiedzieć się jak zapisać dziecko do naszego ośrodka i szkoły.
- Jeśli jesteś pełnoletni, możesz samodzielnie zapisać się do liceum.
- Jeżeli jesteś rodzicem naszego wychowanka możesz skorzystać z pomocy specjalisty na przykład psychologa.
- Pomoc specjalistów w ośrodku jest bezpłatna.



Adres

ul. Różana 22/24
02-569 Warszawa



Wskazówki dojazdu:

- Najbliższy przystanek autobusowy:
Madalińskiego – Szpital
- Najbliższy przystanek metro: Raclawicka



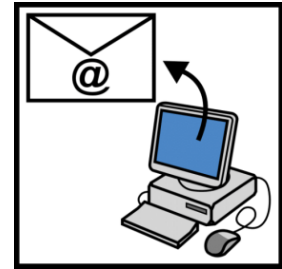
Kontakt

Numer telefonu do sekretariatu: 22 2771830

Możesz do nas wysłać wiadomość SMS pod numer: 723 248 880.z



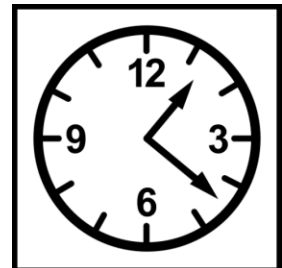
Adres mailowy: sekretariat@mossos.pl



Godziny pracy:

Ze szkołą możesz kontaktować się w godzinach od 9:00 do 16:00.

Z internatem możesz skontaktować się w godzinach od 14:00 do 18:00.

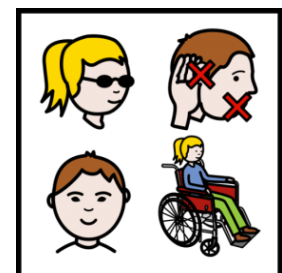


Więcej informacji dla osób

z niepełnosprawnościami:

[sprawdź deklarację dostępności Młodzieżowego](#)

[Ośrodka Socjoterapii numer 1 „SOS”](#)



“© European Easy-to-Read Logo: Inclusion Europe. More information at <https://www.inclusion-europe.eu/easy-to-read/>”.

Autor piktogramów: Sergio Palao, źródło: arasaac.org

5

Licencja: CC (BY-NC-SA), właściciel: rząd Aragonii (Hiszpania).